

P R E S S E M E D D E L E L S E**Norfors etablerer et omløb af Usserød Å ved Mølledam i Hørsholm**

I forlængelse af fornyelsen af Norfors Kraftvarmeværk (Usserødværket) etablerer Norfors et omløb af Usserød Å ved Mølledam.

Usserød Å, som løber fra Sjælsø gennem Hørsholm By til Nivå Å og Nivå Bugt, har fra gammel tid været stemmet op ved tre mølledamme; Stampedam, Fabriksdam og Mølledam.

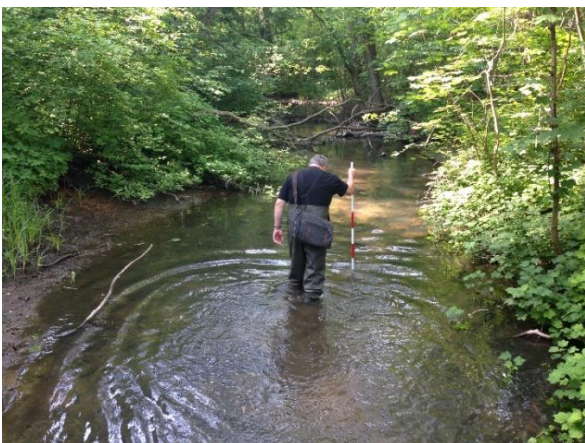
Åen har en betydelig opgang af havørreder, og frem til Mølledammen findes både gydeområder og opvækstområder – men som følge af opstemningen ved Mølledam standses ørredernes videre vandring her.

Det har længe været et ønske at få etableret en faunapassage ved de tre mølledamme, således at åens fulde naturpotentiale kan udfoldes.

Usserød Å har fra naturens side gode fysiske forhold, og opstrøms Mølledam er åen de fleste steder potentielt godt ørredvand. Et fiskepassabelt omløb ved Mølledam er derfor et vigtigt skridt til at forbedre havørredens gyde- og opvækstmuligheder i vandløbet.



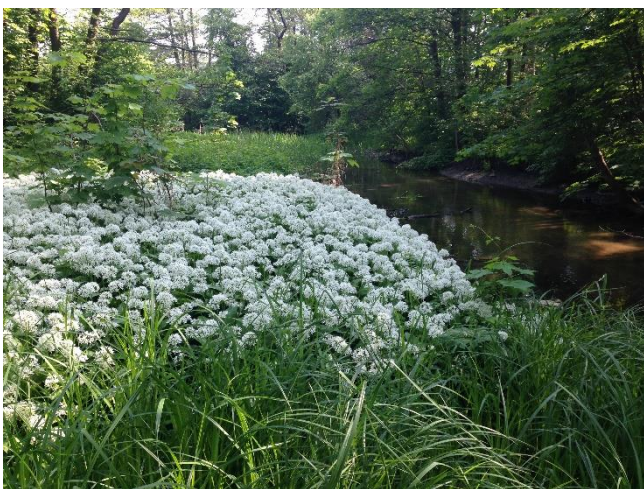
Havørred på gydetræk i Usserød Å, december 2010



Omløbet starter ca. 50 m opstrøms Mølledam og løber i bløde sving vest om Mølledam. Da omløbet benytter det nuværende afløb fra Mølledam med underløb ved Håndværker-svinget, vil en mindre del af Mølledam blive afsnøret med et dige. Den nederste del af omløbet vil således løbe i den tidligere søbund.

Indledende opmåling i Usserød Å

Omløbet bliver 207 m langt og får et gennemsnitligt fald på ca. fire promille. Ålejet vil blive sænket ved omløbets start, hvilket vil fjerne stuvningseffekten og dermed skabe væsentligt forbedrede fysiske forhold også opstrøms omløbet. For at Mølledam kan beholde sit vandspejl i den nuværende kote, trækkes vandet til søen via et nedgravet rør fra en position ca. 200 m opstrøms Mølledam, hvilket sikrer en stabil vandtilførsel til søen.

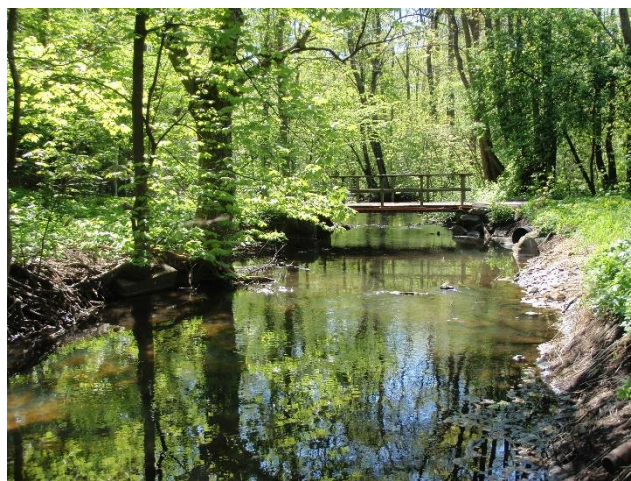


Der vil blive udlagt sten og gydegrus både i omløbet og opstrøms omløbet, og der forventes en livlig gydeaktivitet på strækket frem til Fabriksdam.

Anlægsarbejdet startede først i juni og det forventes færdigt i september.

Usserød Å opstrøms Mølledam

Der kan i kortere perioder forekomme støj i forbindelse med nedramning af spunsjern, udlægning af sten mv., ligesom der kan være en del tung trafik ved Håndværker-svinget i forbindelse med jordkørsel.



Usserød Å nedstrøms gangbro

Kontaktperson Norfors:

Projektchef Annemette Geertinger: 45 16 05 00